

## EGGER ultrapas plošča Cupria škrlavec F237 ST76

Artikel št.  
**24408/0237**

D x Š  
**2 800 x 1 310 mm**

Laminati so dekorativni prekrivni materiali.

Izdelani so iz plasti jedrnega papirja in dekorativnega papirja, impregniranega s smolami. Te papirnate plasti so pri visokem tlaku in visoki temperaturi stisnjene skupaj.

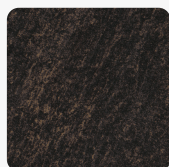
Laminati se uporabljajo za obloge številnih različnih jedrnih plošč (npr. ivernih ali MDF plošč).

Prednosti:

- dolga življenjska doba, ustreznost namenu in odpornost
- enostavna in lahka obdelava
- raznolike možnosti uporabe
- higienično in varno za pripravo hrane
- v primerjavi s pristinimi materiali predstavlja okolju in virom prijazno rešitev.



### DEKOR



#### Cupria škrlavec F237 ST76

Površinska struktura Matex Rough Matt

### LASTNOSTI

EN EN 438-4



Visoka trajnost



Enostavna nega



Higiensko neoporečno



Obstojnost na svetlobi



Antibakterijska

### SPECIFIKACIJA

Debelina

**0.8 mm**

več informacij <http://www.frischeis.si/shop/plosce/ultrapas--hpl-plosce/hpl-laminatne-plosce/egger-ultrapas-plosca-cupria-skrilavec-f237-st76~p16154285>

QR kodo skenirati in neposredno vstopiti v stran z izdelki v našem "Online-Shop"



Širina	<b>1.310 mm</b>
Dolžina	<b>2.800 mm</b>
Teža	<b>4,045 kg</b>

**Plošča**

Uporaba **Pohištvo in notranja gradnja**

več informacij <http://www.frischeis.si/shop/plosce/ultrapas--hpl-plosce/hpl-laminatne-plosce/egger-ultrapas-plosca-cupria-skrilavec-f237-st76~p16154285>

QR kodo skenirati in neposredno vstopiti v stran z izdelki v našem "Online-Shop"

